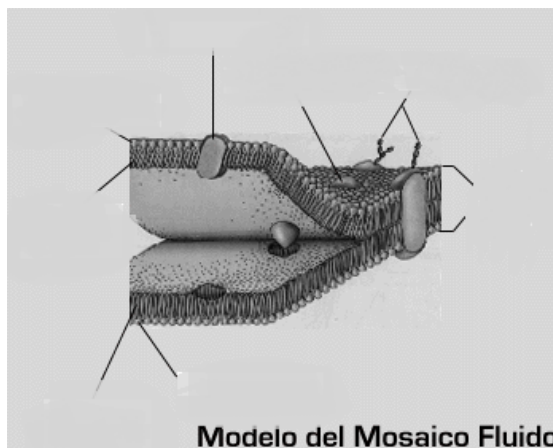
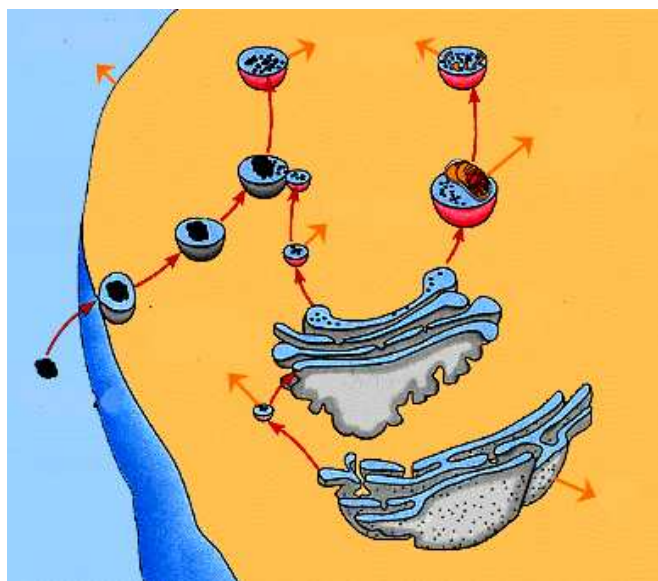


QUESTIONES DE EXAMEN TEMA 3.

1. Haz un esquema de la membrana plasmática e indica su estructura y composición.
2. ¿Cómo se comporta una Célula animal y una vegetal en una solución hipotónica? Justifica la respuesta.
3. ¿Cómo se denomina el proceso mediante el cual las células ingieren macromoléculas? ¿Y cuando las segregan al exterior? Explica cómo se llevan a cabo estos procesos.
4. Lisosoma: Concepto y tipos.
5. Explica la relación entre el retículo endoplasmático, el Aparato de Golgi y los Lisosomas.
6. Define glioxisoma y Peroxisoma.
7. Indica los componentes señalados en el esquema.



8. ¿Por qué se dice que la membrana plasmática es asimétrica?
9. ¿A qué componentes químicos se debe la fluidez de la membrana?
10. ¿Qué procesos refleja la siguiente figura?



11. Indica los elementos señalados y explica brevemente el proceso en el que participan.
12. ¿Qué papel tiene este proceso en la defensa del organismo?

13. Cita de qué componentes de la membrana plasmática dependen las siguientes funciones: a) Reconocimiento celular, b) Fluidez, c) Transporte de iones.
14. Escribe las diferencias entre transporte activo y transporte pasivo.
15. Indica cuál es la polaridad de los fosfolípidos y explica su repercusión en la formación de la membrana.
16. ¿A qué moléculas de la membrana se unen los oligosacáridos? Indica su localización de la membrana y cuál es su función.